

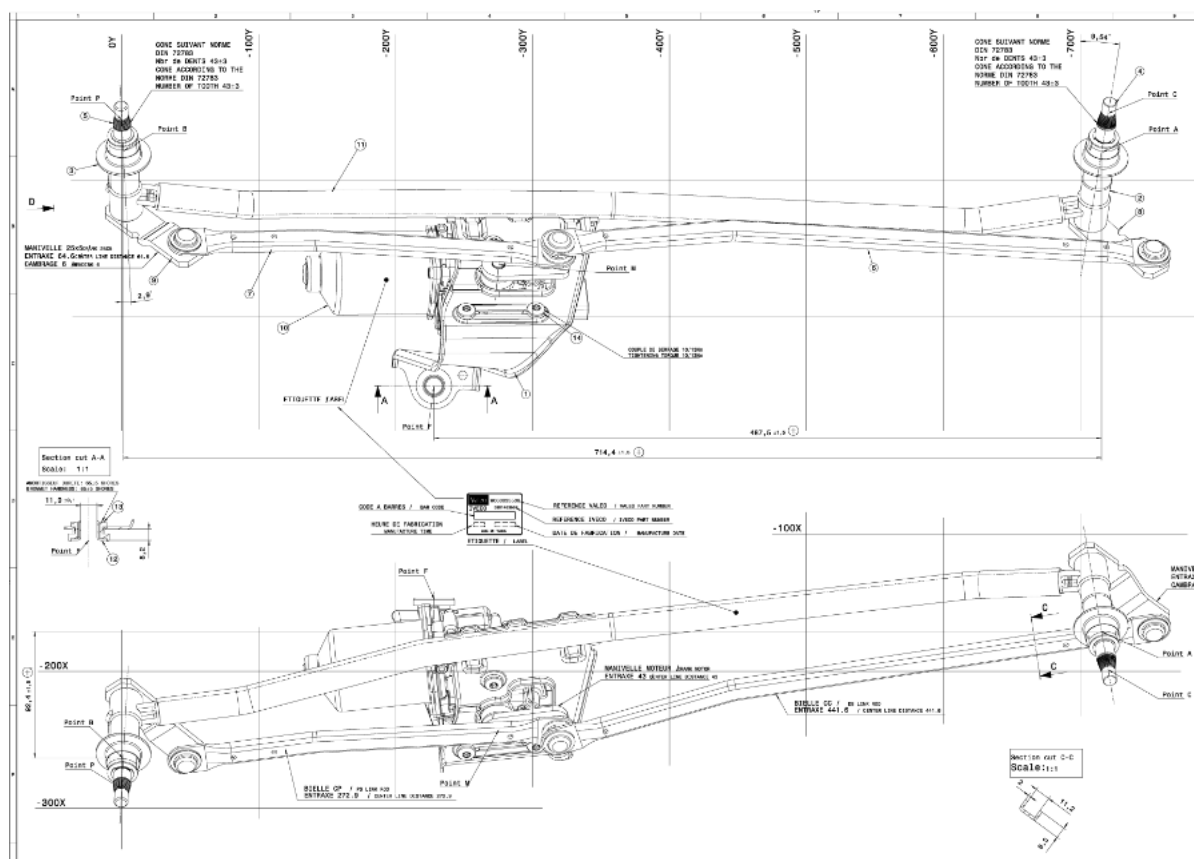
‘CATÁLOGO DO ITEM IMPORTADO Pleito de Inclusão de Ex-Tarifário

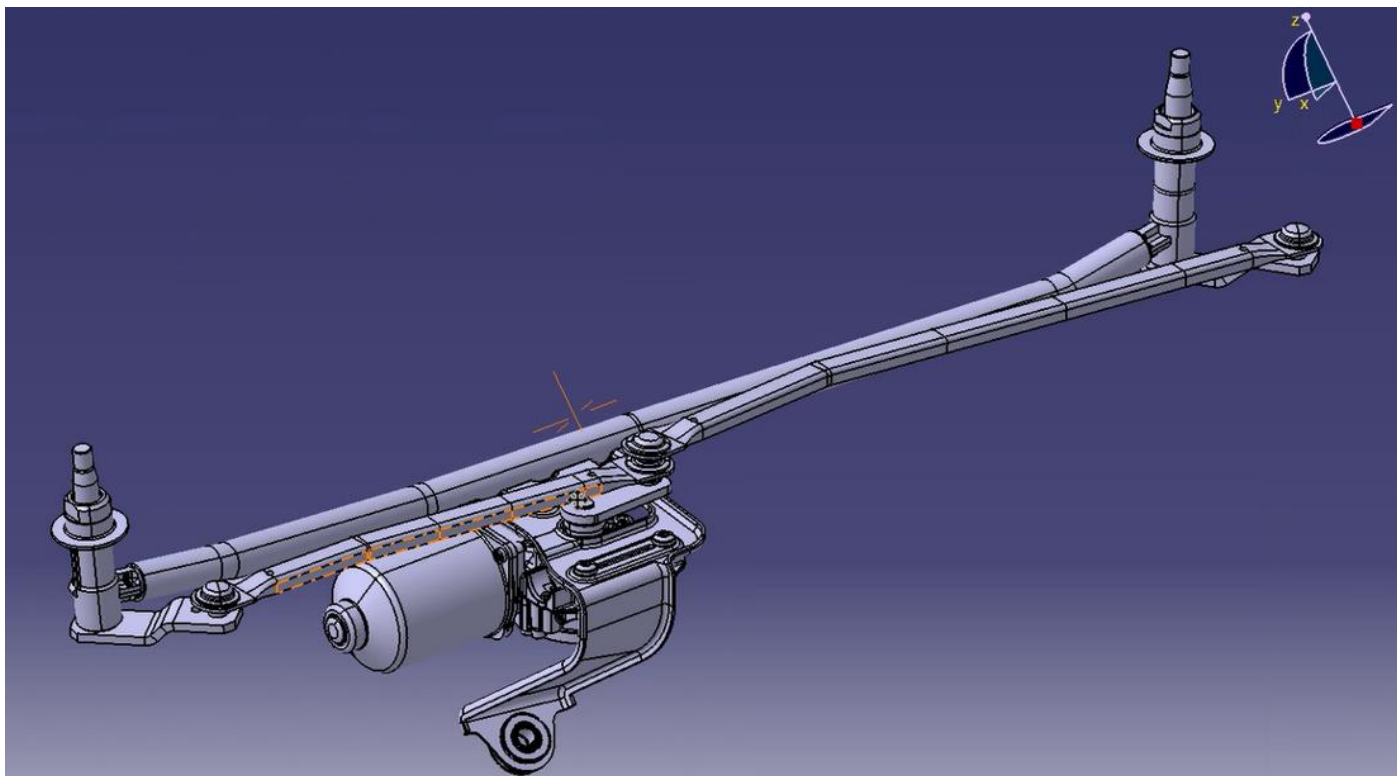
Número de Controle SDIC	NCM	Sugestão de descrição do Ex-Tarifário
F50-221	8512.40.10	Conjunto eletromecânico responsável por acionar os braços e palhetas do sistema de limpeza do para-brisa, contendo estrutura metálica (DX52+ZM140), braços (DX51D+ZA255 e/ou DX52D+ZM120) e motor elétrico, ângulos de abertura de 81,2 graus (+/- 1,5) e 84 graus (+/- 1,5), com massa total da autopeça equivalente a 3.133 Kg, utilizado em veículos comerciais leves.

Especificações técnicas detalhadas da autopeça:

- Conjunto eletromecânico responsável por acionar os braços e palhetas do sistema de limpeza do para-brisa;
- Contendo estrutura metálica fabricada em DX52+ZM140, braços em DX51D+ZA255, frame em DX52D+ZM120, pivôs, motor elétrico, sistema de engrenagens, eixo, parafusos, buchas e conector elétrico.
- Tensão de até 13,5 V;
- Com duas velocidades;
- Altura de 92,4 mm (+/- 1,5 mm);
- Comprimento de 714,4 mm (+/- 1,5 mm);
- Ângulos de abertura do para-brisas 81,2 e 84 graus (+/- 1,5).

Imagens da autopeça importada e/ou desenho esquemático:





Aplicação do item importado:

- Veículos leves e comerciais

Função do item importado no produto fabricado pela empresa pleiteante do ex-tarifário:

Responsável por acionar os braços e palhetas do sistema de limpeza do para-brisa;